



**КОМИТЕТ ИМУЩЕСТВЕННЫХ ОТНОШЕНИЙ
АДМИНИСТРАЦИИ ПЕРМСКОГО МУНИЦИПАЛЬНОГО РАЙОНА**

РАСПОРЯЖЕНИЕ

12.05.2022

№ 1819

**Об установлении публичного
сервитута на часть земельных
участков**

В соответствии со ст. 23, гл. V.7 Земельного кодекса Российской Федерации, Федеральным законом от 25.10.2001 № 137-ФЗ «О введении в действие Земельного кодекса Российской Федерации», пп. 3.7.5 п. 3.7 разд. 3 Положения о комитете имущественных отношений администрации Пермского муниципального района, утвержденного решением Земского Собрания Пермского муниципального района Пермского края от 22.12.2016 № 178, на основании ходатайства открытого акционерного общества «Межрегиональная распределительная сетевая компания Урала» (ИНН 6671163413, ОГРН 1056604000970) (далее - ОАО «МРСК Урала») от 30.03.2022 № 2533:

1. Установить в интересах ОАО «МРСК Урала» публичный сервитут общей площадью 11488 кв.м на часть земельных участков:

- с кадастровым номером 59:32:3960006:186, расположенный по адресу: Пермский край, Пермский район, Лобановское с/п, в 0,056 км западнее д. Малые Клестята;

- с кадастровым номером 59:32:0000000:7934, расположенный по адресу: Пермский край, Пермский район, Лобановское с/п;

- с кадастровым номером 59:32:0970001:144, расположенный по адресу: Пермский край, Пермский район, Лобановское с/п, д. Малые Клестята, ул. Центральная, 2а;

- с кадастровым номером 59:32:3960006:5886, расположенный по адресу: Пермский край, Пермский район, Лобановское с/п, д. Малые Клестята, ул. Центральная, 2Б;

- с кадастровым номером 59:32:0970001:11, расположенный по адресу: Пермский край, Пермский район, Лобановское с/п, д. Малые Клестята, ул. Центральная, 2;

- с кадастровым номером 59:32:0970001:126, расположенный по адресу: Пермский край, Пермский район, Лобановское с/п, д. Малые Клестята, ул. Центральная, 1;

- с кадастровым номером 59:32:0970001:167, расположенный по адресу: Пермский край, Пермский район, Лобановское с/п, д. Малые Клестята, ул. Центральная, 3;
- с кадастровым номером 59:32:0970001:210, расположенный по адресу: Пермский край, Пермский район, Лобановское с/п, д. Малые Клестята, ул. Центральная, 5а;
- с кадастровым номером 59:32:0000000:14948, расположенный по адресу: Пермский край, Пермский район, Лобановское с/п, д. Малые Клестята, ул. Центральная;
- с кадастровым номером 59:32:0970001:120, расположенный по адресу: Пермский край, Пермский район, Лобановское с/п, д. Малые Клестята, ул. Центральная, 5;
- с кадастровым номером 59:32:3960006:7430, расположенный по адресу: Пермский край, Пермский район, Лобановское с/п, д. Клестята, ул. Заречная;
- с кадастровым номером 59:32:0970001:135 расположенный по адресу: Пермский край, Пермский район, Лобановское с/п, д. Клестята, ул. Заречная, з/у 8;
- с кадастровым номером 59:32:3960006:5532, расположенный по адресу: Пермский край, Пермский район, Лобановское с/п, д. Клестята, ул. Заречная, 6;
- с кадастровым номером 59:32:3960006:5526, расположенный по адресу: Пермский край, Пермский район, Лобановское с/п, д. Клестята, ул. Заречная, 4;
- с кадастровым номером 59:32:0940001:241, расположенный по адресу: Пермский край, Пермский район, Лобановское с/п, д. Клестята, ул. Тракторная, 18;
- с кадастровым номером 59:32:0940001:14, расположенный по адресу: Пермский край, Пермский район, Лобановское с/п, д. Клестята, ул. Тракторная, 18а;
- с кадастровым номером 59:32:0940001:678, расположенный по адресу: Пермский край, Пермский район, Лобановское с/п, д. Клестята, ул. Тракторная;
- с кадастровым номером 59:32:0000000:12937, расположенный по адресу: Пермский край, Пермский район, Лобановское с/п, в 0,01 км юго-западнее д. Клестята;
- с кадастровым номером 59:32:3960006:5863, расположенный по адресу: Пермский край, Пермский район, Лобановское с/п, д. Малые Клестята, ул. Березовая, 14;
- с кадастровым номером 59:32:3960006:59, расположенный по адресу: Пермский край, Пермский район, Лобановское с/п, д. Малые Клестята, ул. Березовая, 12;
- с кадастровым номером 59:32:3960006:5864, расположенный по адресу: Пермский край, Пермский район, Лобановское с/п, д. Малые Клестята;

- с кадастровым номером 59:32:0970001:355, расположенный по адресу: Пермский край, Пермский район, Лобановское с/п, д. Малые Клестята, ул. Березовая;

- с кадастровым номером 59:32:3960006:84, расположенный по адресу: Пермский край, Пермский район, Лобановское с/п, д. Малые Клестята, ул. Берёзовая, 10;

- с кадастровым номером 59:32:3960006:7305, расположенный по адресу: Пермский край, Пермский район, Лобановское с/п, д. Малые Клестята, ул. Березовая;

- с кадастровым номером 59:32:0970001:155, расположенный по адресу: Пермский край, Пермский район, Лобановское с/п, д. Малые Клестята, ул. Березовая, 2;

- с кадастровым номером 59:32:0970001:219, расположенный по адресу: Пермский край, Пермский район, Лобановское с/п, д. Малые Клестята, ул. Берёзовая, 11а;

- с кадастровым номером 59:32:0970001:353, расположенный по адресу: Пермский край, Пермский район, Лобановское с/п, д. Малые Клестята, ул. Березовая, з/у 9А;

- с кадастровым номером 59:32:0970001:352, расположенный по адресу: Пермский край, Пермский район, Лобановское с/п, д. Малые Клестята, ул. Березовая, з/у 9;

- с кадастровым номером 59:32:0970001:166, расположенный по адресу: Пермский край, Пермский район, Лобановское с/п, д. Малые Клестята, ул. Березовая, 4;

- с кадастровым номером 59:32:0970001:140, расположенный по адресу: Пермский край, Пермский район, Лобановское с/п, д. Малые Клестята.

Цель: Для размещения объекта электросетевого хозяйства «ВЛ 0,4 кВ ф. 1 от ТП-66215».

Срок: 49 лет.

2. Утвердить границы публичного сервитута земельных участков, указанных в п. 1 настоящего распоряжения, согласно прилагаемой схеме расположения границ публичного сервитута.

3. Срок, в течение которого использование указанных в п. 1 настоящего распоряжения земельных участков в соответствии с их разрешенным использованием будет невозможно или существенно затруднено в связи с осуществлением сервитута – не установлен.

4. Порядок установления зон с особыми условиями использования территорий и содержание ограничений прав на земельные участки в границах таких зон установлен Постановлением Правительства РФ от 24.02.2009 № 160 «О порядке установления охранных зон объектов электросетевого хозяйства и особых условий использования земельных участков, расположенных в границах

таких зон».

5. Плата за публичный сервитут не устанавливается в соответствии с ч. 4 ст. 3.6 Федерального закона от 25.10.2001 года № 137-ФЗ «О введении в действие Земельного кодекса Российской Федерации».

6. Комитету имущественных отношений администрации Пермского муниципального района в течение 5 рабочих дней со дня подписания настоящего распоряжения:

6.1. Направить настоящее распоряжение правообладателям земельных участков, указанных в п. 1 распоряжения;

6.2. Направить настоящее распоряжение в Управление Федеральной службы государственной регистрации, кадастра и картографии по Пермскому краю;

6.3. Направить настоящее распоряжение в ОАО «МРСК Урала», а также сведения о лицах, являющихся правообладателями земельных участков, сведения о лицах, подавших заявления об учете их прав (обременений прав) на земельные участки, способах связи с ними, копии документов, подтверждающих права указанных лиц на земельные участки;

6.4. Направить в администрацию Лобановского сельского поселения настоящее распоряжение для опубликования в порядке, установленном для официального опубликования (обнародования) муниципальных правовых актов уставом поселения.

7. Разместить настоящее распоряжение на сайте Пермского муниципального района www.permraion.ru.

8. Настоящее распоряжение вступает в силу со дня его подписания.

9. Контроль исполнения распоряжения оставляю за собой.

Председатель комитета



Д.В. Ракицкий

Приложение № 1
к распоряжению
комитета имущественных
отношений администрации
Пермского муниципального района
от 12.05.2022 № 1819

ОПИСАНИЕ МЕСТОПОЛОЖЕНИЯ ГРАНИЦ

Публичный сервитут для размещения объекта электросетевого хозяйства «ВЛ 0,4кВ ф.1 от ТП-66215»

(наименование объекта, местоположение границ которого описано (далее - объект)

Раздел I

Сведения об объекте

Сведения об объекте		
№ п/п	Характеристики объекта	Описание характеристик
1	2	3
1	Местоположение объекта	Пермский край, Пермский район
2	Площадь объекта +/- величина погрешности определения площади (Р+/- Дельта Р)	11488 кв.м ± 21 кв.м
3	Иные характеристики объекта	Публичный сервитут для размещения объекта электросетевого хозяйства «ВЛ 0,4кВ ф.1 от ТП-66215» на срок 49 лет

Приложение № 2
к распоряжению
комитета имущественных
отношений администрации
Пермского муниципального района
от 12.05.2022 № 1819

Раздел 2

Сведения о местоположении границ объекта					
1. Система координат МСК-59, зона 2					
2. Сведения о характерных точках границ объекта					
Обозначение характерных точек границ	Координаты, м		Метод определения координат характерной точки	Средняя квадратическая погрешность положения характерной точки (M), м	Описание обозначения точки на местности (при наличии)
	X	Y			
1	2	3	4	5	6
1	499186.20	2237034.98	Метод спутниковых геодезических измерений (определений)	0.10	--
2	499190.20	2237035.14	Метод спутниковых геодезических измерений (определений)	0.10	--
3	499189.40	2237055.26	Метод спутниковых геодезических измерений (определений)	0.10	--
4	499195.77	2237072.02	Метод спутниковых геодезических измерений (определений)	0.10	--
5	499200.56	2237072.94	Метод спутниковых геодезических измерений (определений)	0.10	--
6	499305.55	2237073.71	Метод спутниковых геодезических измерений (определений)	0.10	--
7	499305.56	2237077.71	Метод спутниковых геодезических измерений (определений)	0.10	--
8	499200.97	2237076.96	Метод спутниковых геодезических измерений (определений)	0.10	--
9	499197.44	2237076.41	Метод спутниковых геодезических измерений (определений)	0.10	--
10	499198.73	2237079.79	Метод спутниковых геодезических измерений (определений)	0.10	--
11	499206.22	2237110.05	Метод спутниковых геодезических измерений (определений)	0.10	--
12	499222.43	2237180.63	Метод спутниковых геодезических измерений (определений)	0.10	--
13	499229.14	2237204.38	Метод спутниковых геодезических измерений (определений)	0.10	--
14	499260.70	2237347.02	Метод спутниковых геодезических измерений (определений)	0.10	--
15	499277.56	2237431.18	Метод спутниковых геодезических измерений (определений)	0.10	--
16	499295.25	2237512.03	Метод спутниковых геодезических измерений (определений)	0.10	--
17	499324.51	2237546.00	Метод спутниковых геодезических измерений (определений)	0.10	--
18	499364.75	2237587.84	Метод спутниковых геодезических измерений (определений)	0.10	--
19	499414.61	2237641.48	Метод спутниковых геодезических измерений (определений)	0.10	--
20	499593.16	2237757.20	Метод спутниковых геодезических измерений (определений)	0.10	--
21	499629.72	2237778.27	Метод спутниковых геодезических измерений (определений)	0.10	--
22	499743.68	2237807.48	Метод спутниковых геодезических измерений (определений)	0.10	--
23	499801.48	2237638.03	Метод спутниковых геодезических измерений (определений)	0.10	--
24	499827.09	2237558.67	Метод спутниковых геодезических измерений (определений)	0.10	--
25	499842.39	2237517.15	Метод спутниковых геодезических измерений (определений)	0.10	--
26	499854.57	2237478.13	Метод спутниковых геодезических измерений (определений)	0.10	--
27	499867.00	2237442.88	Метод спутниковых геодезических измерений (определений)	0.10	--
28	499789.11	2237418.04	Метод спутниковых геодезических измерений (определений)	0.10	--
29	499750.93	2237407.04	Метод спутниковых геодезических измерений (определений)	0.10	--
30	499642.22	2237378.41	Метод спутниковых геодезических измерений (определений)	0.10	--
31	499527.91	2237329.09	Метод спутниковых геодезических измерений (определений)	0.10	--
32	499513.64	2237347.01	Метод спутниковых геодезических измерений (определений)	0.10	--
33	499510.51	2237344.52	Метод спутниковых геодезических измерений (определений)	0.10	--
34	499523.00	2237328.84	Метод спутниковых геодезических измерений (определений)	0.10	--
35	499491.54	2237330.26	Метод спутниковых геодезических измерений (определений)	0.10	--
36	499454.89	2237334.42	Метод спутниковых геодезических измерений (определений)	0.10	--
37	499475.99	2237380.72	Метод спутниковых геодезических измерений (определений)	0.10	--
38	499486.41	2237417.81	Метод спутниковых геодезических измерений (определений)	0.10	--
39	499531.76	2237397.57	Метод спутниковых геодезических измерений (определений)	0.10	--
40	499533.39	2237401.22	Метод спутниковых геодезических измерений (определений)	0.10	--
41	499488.12	2237421.43	Метод спутниковых геодезических измерений (определений)	0.10	--
42	499512.67	2237457.00	Метод спутниковых геодезических измерений (определений)	0.10	--
43	499509.38	2237459.27	Метод спутниковых геодезических измерений (определений)	0.10	--
44	499485.61	2237424.83	Метод спутниковых геодезических измерений (определений)	0.10	--
45	499470.68	2237463.42	Метод спутниковых геодезических измерений (определений)	0.10	--
46	499453.50	2237475.60	Метод спутниковых геодезических измерений (определений)	0.10	--
47	499418.79	2237465.52	Метод спутниковых геодезических измерений (определений)	0.10	--
48	499419.90	2237461.68	Метод спутниковых геодезических измерений (определений)	0.10	--

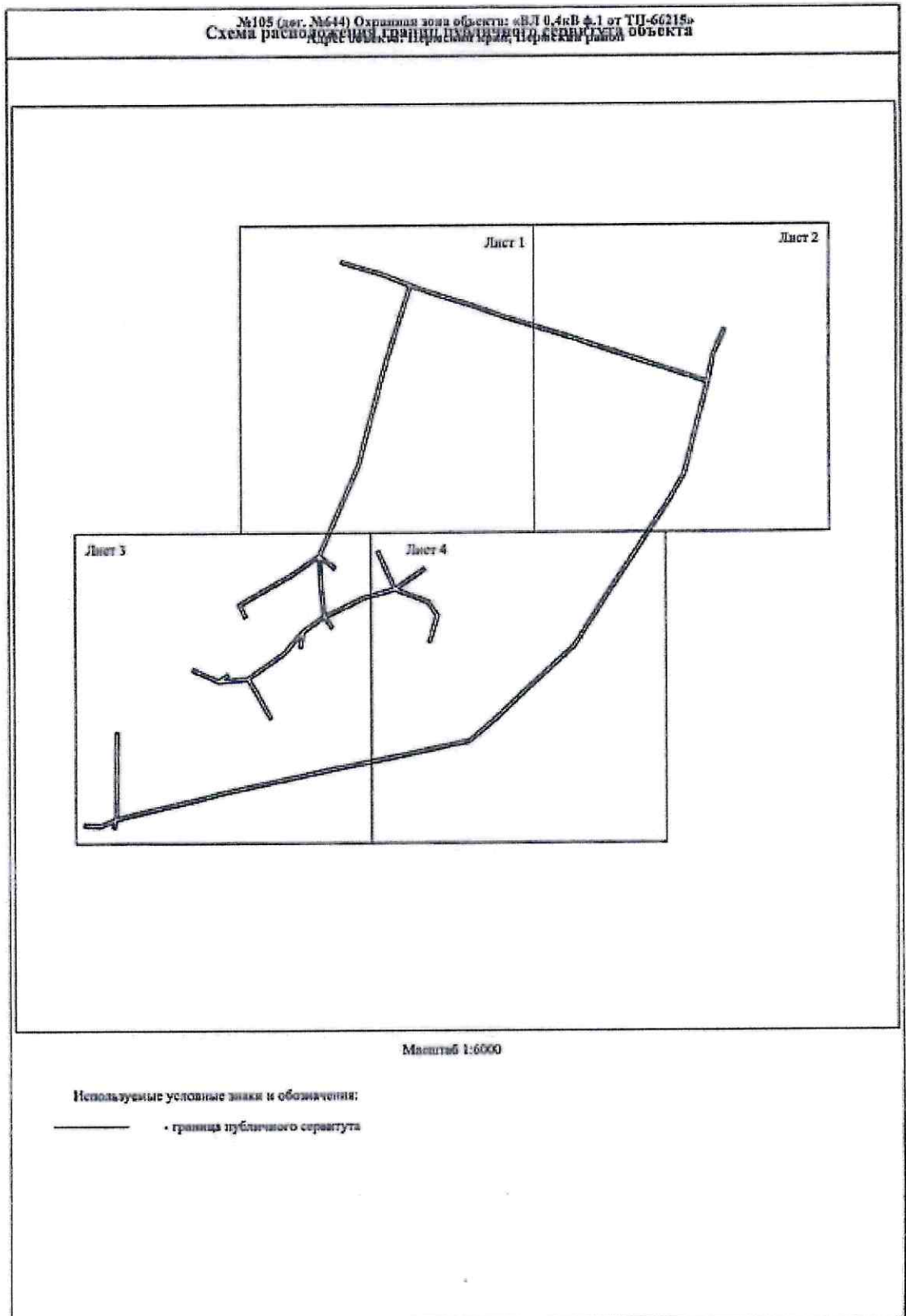
Приложение № 4
к распоряжению
комитета имущественных
отношений администрации
Пермского муниципального района
от 12.05.2022 № 1819

116	499291.56	2237513.87	Метод спутниковых геодезических измерений (определенный)	0.10	—
117	499273.65	2237432.01	Метод спутниковых геодезических измерений (определенный)	0.10	—
118	499256.79	2237347.84	Метод спутниковых геодезических измерений (определенный)	0.10	—
119	499225.26	2237205.34	Метод спутниковых геодезических измерений (определенный)	0.10	—
120	499218.55	2237181.62	Метод спутниковых геодезических измерений (определенный)	0.10	—
121	499202.29	2237110.79	Метод спутниковых геодезических измерений (определенный)	0.10	—
122	499194.90	2237080.98	Метод спутниковых геодезических измерений (определенный)	0.10	—
123	499192.82	2237075.52	Метод спутниковых геодезических измерений (определенный)	0.10	—
124	499184.26	2237033.87	Метод спутниковых геодезических измерений (определенный)	0.10	—
125	499185.02	2237069.94	Метод спутниковых геодезических измерений (определенный)	0.10	—
126	499191.15	2237071.12	Метод спутниковых геодезических измерений (определенный)	0.10	—
127	499185.37	2237055.91	Метод спутниковых геодезических измерений (определенный)	0.10	—
1	499186.29	2237021.98	Метод спутниковых геодезических измерений (определенный)	0.10	—

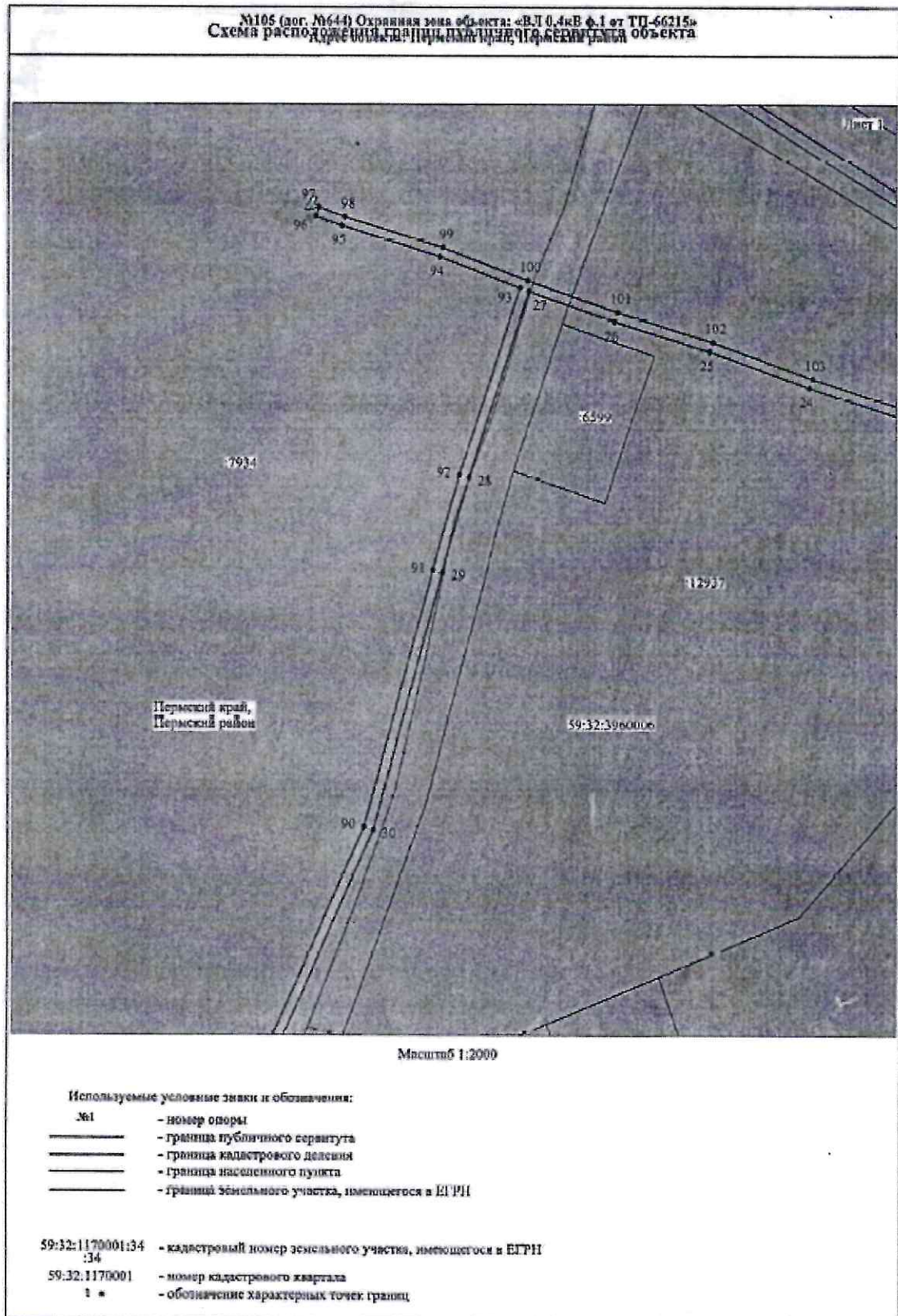
3. Сведения о характерных точках части (частей) границы объекта

Обозначение характерных точек части границы	Координаты, м		Метод определения координат характерной точки	Средняя квадратическая погрешность положения характерной точки (М), м	Описание обозначения точек на местности (при наличии)
	X	Y			
1	2	3	4	5	6
—	—	—	—	—	—

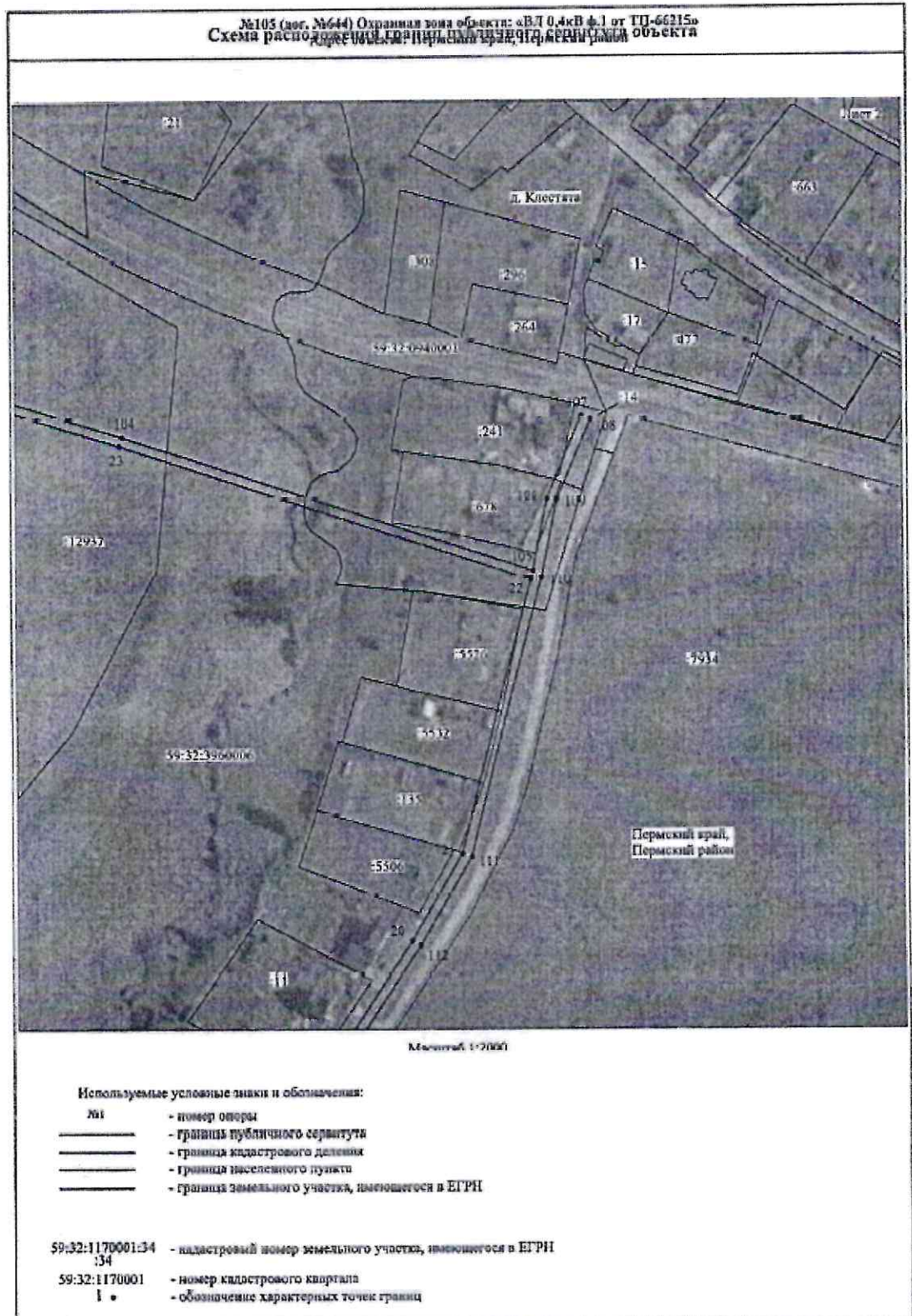
Приложение № 5
к распоряжению
комитета имущественных
отношений администрации
Пермского муниципального района
от 12.05.2022 № 1819



Приложение № 6
к распоряжению
комитета имущественных
отношений администрации
Пермского муниципального района
от 12.05.2022 № 1819



Приложение № 7
 к распоряжению
 комитета имущественных
 отношений администрации
 Пермского муниципального района
 от 12.05.2022 № 1819



Приложение № 8
к распоряжению
комитета имущественных
отношений администрации
Пермского муниципального района
от 12.05.2022 № 1819



Приложение № 9
к распоряжению
комитета имущественных
отношений администрации
Пермского муниципального района
от 12.05.2022 № 1819

